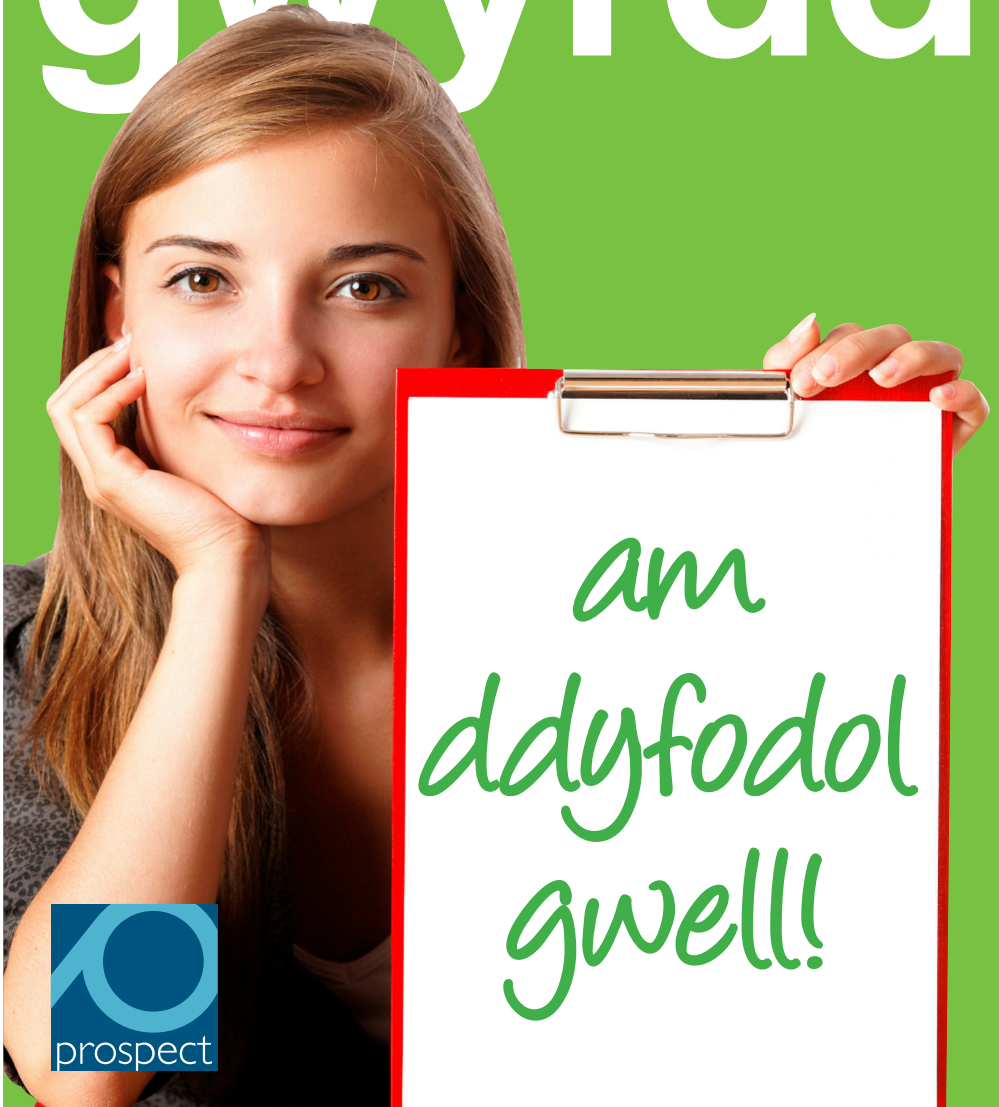


gweithleoedd gwyrd



amgylcheddol • economaidd • synnwyr cyffredin

Mae Prospect wedi bod ynghlwm wrth fentrau gweithleoedd gwyrdd ar draws holl sectorau'r undeb. Mae ein profiad wedi bod pan fydd cyflogwyr ac undebau'n cydweithio, fe all sefydliadau arbed arian, arbed ynni a lleihau gwastraff.

Mae gwella perfformiad amgylcheddol yn y gwaith yn allweddol i ddelio â newid yn yr hinsawdd. Busnesau sy'n gyfrifol am 30% o holl allyriadau nwy tŷ gwyrdr, o gymharu â 26% o'r sector tai a 24% o drafnidiaeth¹

Am wastraff²

Mae goleuo swyddfa dros nos yn gwastraffu digon o ynni i gynhesu dŵr ar gyfer 1,000 o baneidiau o de.

Bydd ffenestr arferol wedi'i gadael yn agored dros nos yn y gaeaf yn gwastraffu digon o ynni i yrru car bach dros 35 milltir.

Mae llungopiwr wedi'i adael ymlaen dros nos yn defnyddio digon o ynni i gynhyrchu dros 1,500 o gopiâu.

Mae gadael monitor cyfrifiadur ymlaen trwy'r nos yn gwastraffu digon o ynni i ficrodonio chwe phryd o fwyd.

Mae defnyddio bylbiau golau sy'n defnyddio ynni'n effeithlon yn arbed 80% o drydan.

Mae gostwng thermostat gwres canolog 1 gradd yn arbed 10% o gost.



Y rheswm mae newid yn yr hinsawdd yn fater i'r undeb

Gyda 6.5 miliwn o aelodau yn y DU, mae gan undebau rôl bwysig i'w chwarae drwy godi ymwybyddiaeth a chynnig cyngor am fentrau rheolaeth amgylcheddol yn y gwaith, yn y cartref ac yn y gymuned.

Er mwyn osgoi canlyniadau gwaethaf newid yn yr hinsawdd a dychwelyd i dwf o ansawdd uchel, rhaid i'r DU anelu am economi carbon isel. Fe fydd gan hyn effeithiau ar swyddi a sgiliau.

¹ Adran Ynni a Newid yn yr Hinsawdd, ffigyrau dros dro 2010

² Yr Ymddiriedolaeth Garbon a'r Swyddfa Dywydd

Mae yn barod yn rhy hwyr i osgoi rhai o ganlyniadau newid yn yr hinsawdd, ond gellir gweithredu i helpu i weithleoedd baratoi ar gyfer newidiadau, fel hafau mwy cynnes. Mae gorgyffyrddiadau clir gydag iechyd a diogelwch ble mae rolau'r undebau wedi ennill eu plwyf.

Mae canlyniadau gwaethaf a mwyaf enbyd newid yn yr hinsawdd i'w gweld yn barod yn y byd sy'n datblygu.

Fe allai cynnydd o 2 radd yn y tymheredd:

- ▶ Achosi i'r tywydd fod yn fwy newidiol, achosi digwyddiadau eithafol amlach a dwysach, a gadael yr arfordir yn ddiameddiffyn i ymchwyddiadau stormydd
- ▶ Rhoi rhwng 100 miliwn a 400 miliwn mwy o bobl mewn perygl o newyn
- ▶ Gweld 1-2 biliwn mwy o bobl yn wynebu prinder dŵr
- ▶ Arwain at golled barhaol o 4-5% o Gynnyrch Domestig Gros yn Affrig a De Asia
- ▶ Rhoi 20 i 30% o rywogaethau planhigion ac anifeiliaid mewn risg uwch o farw allan



Beth mae Prospect yn ei wneud?

Mae arolygon Prospect wedi dangos yn rheolaidd fod aelodau'n pryderu am yr amgylchedd ac eisiau i'r undeb weithredu. Rydym yn:

- ▶ datblygu swyddogion gwyrdd drwy drefnu cyrsiau cenedlaethol a hyfforddiant yn y canghennau – www.prospect.org.uk/education
- ▶ cydweithio â chyflogwyr i gael gwelliannau amgylcheddol yn y gweithle, er enghraifft gyda chwmnïau fel BT ac United Utilities, adrannau'r llywodraeth ac amgueddfeydd cenedlaethol³
- ▶ cynnig arweiniad ymarferol a sefydlu rhwydwaith amgylchedd www.prospect.org.uk/environment
- ▶ cydweithio â sefydliadau i fewnosod cynaliadwyedd yn arferion caffael, perthynas gyda chyflenwyr a chyfrifoldeb cymdeithasol corfforaethol – www.prospect.org.uk/international/ethicalprocurement
- ▶ cydweithio ag undebau eraill a'r TUC drwy Bwyllgor Cynghori Datblygu Cynaliadwy'r undebau Llafur y prif fforwm ymgynghori rhwng y llywodraeth a'r undebau llafur ar faterion datblygu cynaliadwy ac amgylcheddol).

Deg cam hawdd i gael gweithle gwyrddach

- ▶ Diffoddwch holl offer cyfrifiadurol, cyfarpar a pheiriannau pan nad ydynt yn cael eu defnyddio.
- ▶ Defnyddiwch y grisiau yn hytrach na'r lifft.
- ▶ Os ydy'ch gweithle'n rhy boeth, trowch y gwres i lawr yn hytrach nag agor ffenestr. Cydweithiwch â chynrychiolwyr yr undeb i wella gorboethi sy'n cael ei achosi gan offer neu awyriad sâl.
- ▶ Os yw'n rhy oer yn ystod y gaeaf, sicrhewch nad oes dim yn rhwystro'r rheiddiaduron, a gofynnwch i'ch cyflogwr i osod gwell ynysiad.
- ▶ Edrychwch i weld a yw'r goleuadau ymlaen yn ddiangen ynghanol y dydd – mae 80% o ynni goleuo'r DU yn cael ei ddefnyddio yn y gwaith.
- ▶ Os taw chi yw'r olaf i adael, sicrhewch eich bod yn diffodd popeth y tu ôl i chi, gan gynnwys peiriannau, argraffyddion, peiriannau diodydd, gwyntyllau, goleuadau ac ati.
- ▶ Paratowch gynllun teithio gwyrdd. Mae rhai cyflogwyr yn cynnig cymhellion ar gyfer ffyrdd o deithio sy'n defnyddio llai o ynni e.e. seiclo, cludiant cyhoeddus, rhannu car.
- ▶ Mae ailgylchu'n wych, ond mae lleihau gwastraff ac aildefnyddio deunyddiau hyd yn oed yn well. Argraffwch ar ddwy ochr y papur, aildefnyddiwch amlenni, a meddyliwch am ffyrdd i leihau gwastraff arall sy'n cael ei greu yn eich gweithle.
- ▶ Defnyddiwch llai o ddŵr yn y gwaith trwy gyhoeddusrwydd ac addasiadau syml i dapiau a thoiledau.
- ▶ Cydweithiwch i greu gweithle gwyrddach – siaradwch ag aelodau Prospect am ddod o hyd i atebion gyda'ch cyflogwr.

Sut i gymryd rhan

Mae nifer o gyfleoedd i aelodau Prospect gymryd rhan yn y gwaith hwn, yn dibynnu ar eich diddordebau a'r amser sbâr sydd gennych. Am ragor o wybodaeth cysylltwch â **Sue Ferns** (sue.ferns@prospect.org.uk) neu **Aveen McHugh** yn Adran Connect (aveen.mchugh@prospect.org.uk). Os nad ydych yn aelod Prospect yn barod, fe allwch ymaelodi: www.prospect.org.uk/joinus

